

Ένθετη αερόθερμη εστία μίας όψης με συρόμενη/ανοιγόμενη πόρτα
Hot air one side fireplace insert with open/lifting door

- ένθετη εστία με μεγάλο γυαλί/ **fireplace insert with large glass**
- αθόρυβος μηχανισμός ανύψωσης πόρτας/ **silent door lift mechanism**
- σταθερή κύλιση της πόρτας στους οδηγούς/ **stable rolling of the door on the guides**
- θάλαμος χωρίς σχάρα/ **chamber without grate**
- θάλαμος καύσης επενδυμένος με πυρίμαχες πλάκες Thermomax αντοχής 1800°C/ **combustion chamber lined with 1800°C Thermomax refractory plates**
- ρύθμιση πρωτογενούς και δευτερογενούς αέρα εισαγωγής, με ένα μόνο μοχλό/ **adjustment of primary and secondary intake air, with a single lever**
- παροχή αέρα σε τρία σημεία/ **air supply in three places**
- δύο επιλογές μεταφοράς θερμού αέρα με 1. Κιτ βεντυλατέρ, 2. Φυσική ροή/ **two hot air transfer options with 1. Ventilation kit, 2. Natural flow**
- κεντρική παροχή αέρα/ **central air intake**
- συμμορφώνεται με τα ακόλουθα πρότυπα: EN 13 229, 2015/1186, EcoDesign 2022/ **complies with the following standards: EN 13 229, 2015/1186, EcoDesign 2022**
- μηχανική ρύθμιση καυσαερίων/ **mechanical exhaust regulation**
- πρόσβαση στα ηλεκτρικά μέρη εσωτερικά της εστίας/ **access to the electrical parts inside the hearth**



A

	e-FLAT 70/51		e-FLAT 80/51		e-FLAT 90/51		e-FLAT 110/47	
Όνομαστική ισχύ/Rated heat power	11,2 kW		12,2 kW		13,2 kW		15,0 kW	
Ισχύ εστίας/Combustion performance	5,5-14,0 kW		6,0-16,0 kW		6,5-17,0 kW		9,0-17,0 kW	
Απόδοση/Efficiency	75%		77%		79%		78%	
Έξοδος καυσαερίων/Flue outlet	Ø200		Ø250		Ø250		Ø250	
Παροχή αέρα/Air inlet diameter	Ø120		Ø120		Ø120		Ø150	
Κατανάλωση/Firewood consumption	3,5 kg/h		4,0 kg/h		3,8 kg/h		5,7 kg/h	
Βάρος/Weight	233/271 kg		244/282 kg		264/296 kg		296/329 kg	

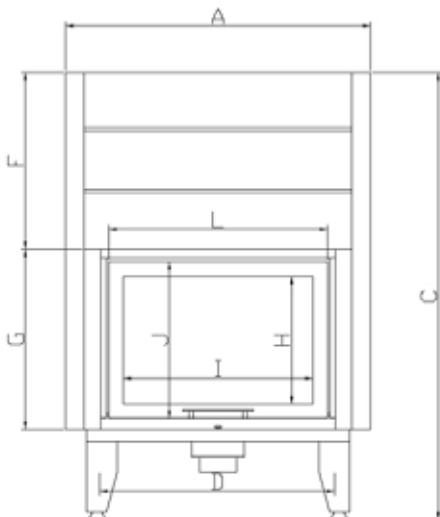
e-FLAT	A	B	B1	C	D	E	F	G	H	I	J	K	L	M	M1	N	O	O1	P	P1	Q	Q1	Q2	R	R1	S	T
70/51	870	615	570	1455	662	1160	575	585	415	515	510	325	610	870	870	315-350	220	205	295	295	210	150	240	550	655	35	1235

e-FLAT	A	B	B1	C	D	E	F	G	H	I	J	K	L	M	M1	N	O	O1	P	P1	Q	Q1	Q2	R	R1	S	T
80/51	970	615	570	1455	762	1160	575	585	415	615	510	325	710	970	970	315-350	220	205	295	295	210	150	240	650	755	35	1235

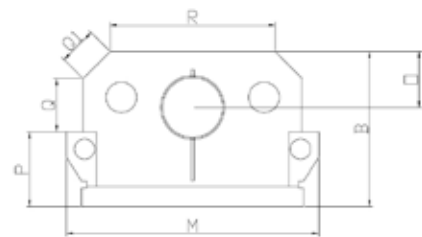
e-FLAT	A	B	B1	C	D	E	F	G	H	I	J	K	L	M	M1	N	O	O1	P	P1	Q	Q1	Q2	R	R1	S	T
90/51	1070	615	570	1455	862	1160	575	585	415	715	510	325	810	1070	1070	315-350	220	205	295	295	210	150	240	750	855	35	1235

e-FLAT	A	B	B1	C	D	E	F	G	H	I	J	K	L	M	M1	N	O	O1	P	P1	Q	Q1	Q2	R	R1	S	T
110/47	1270	615	570	1450	1170	1120	535	545	380	925	470	325	1015	1270	1270	315-360	220	205	295	295	210	150	240	1050	1055	50	1420

Όψη/ Front view



Κιτ βεντυλατέρ/ Ventilation kit



Φυσική ροή/ Natural flow

