

ΕΝΘΕΤΕΣ ΚΑΣΕΤΕΣ - ΙΔΑΝΙΚΕΣ ΓΙΑ ΑΠΟΚΑΤΑΣΤΑΣΗ/ΜΕΤΑΤΡΟΠΗ ΠΑΛΙΩΝ ΤΖΑΚΙΩΝ
INSERTS - IDEAL FOR RESTORATION / CONVERSION OF OLD FIREPLACES

Ένθετη αερόθερμη κασέτα μίας Όψης
Flat air heated insert

- αυτοκαθαριζόμενο κρύσταλλο με μεγάλη πρόσοψη για μεγαλύτερη θέα της φωτιάς με σχέδιο μεταξοτυπίας/ **self-cleaning glass with large front for greater view of the fire with silkscreen design**
- κατασκευή που προσφέρει μεγάλη οικονομία και υψηλή απόδοση, με εκτροπή των καυσαερίων στο πίσω μέρος της εστίας/ **construction that offers great economy and high efficiency, with diversion of exhaust at the back of the fireplace**
- εύκολη πρόσβαση στα ηλεκτρικά μέρη της εστίας από μπροστά/ **easy access to the electrical parts of the stove from the front**
- θάλαμος χωρίς σχάρα/ **chamber without grate**
- εξωτερική επένδυση από χάλυβα/ **external lining made of steel**
- θάλαμος καύσης επενδυμένος με πυρίμαχες πλάκες Thermomax αντοχής 1800°C σε λευκό ή γκρι σκούρο χρώμα/ **combustion chamber lined with 1800°C resistance Thermomax refractory plates in white or dark grey color**
- ρύθμιση πρωτογενούς και δευτερογενούς αέρα εισαγωγής, με ξεχωριστούς μοχλούς/ **adjustment of primary and secondary intake air, with separate levers**
- παροχή αέρα σε τέσσερα σημεία/ **air supply in four places**
- κεντρική παροχή αέρα/ **central air intake**
- συμμορφώνεται με τα ακόλουθα πρότυπα: EN 13 229, 2015/1186, EcoDesign 2022/ **complies with the following standards: EN 13 229, 2015/1186, EcoDesign 2022**
- μηχανική ρύθμιση εκτροπής αέρα βεντυλατέρ/ **mechanical fan air deflection adjustment**

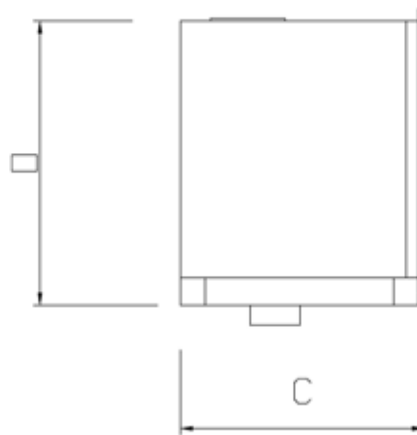


INSERT FLAT 80/60

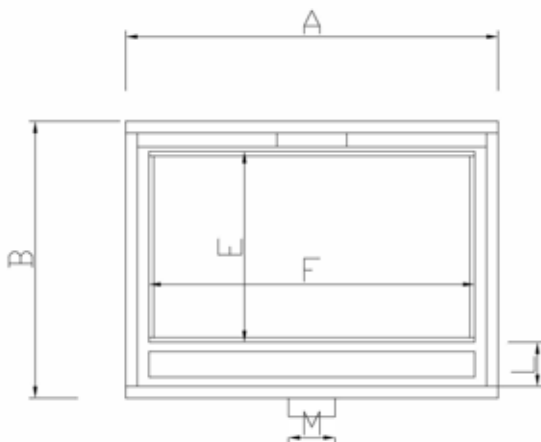
Όνομαστική ισχύ/Rated heat power	10,6 kW
Ισχύ εστίας/Combustion performance	6,8-13,7 kW
Απόδοση/Efficiency	77,6%
Έξοδος καυσαερίων/Flue outlet	Ø150
Παροχή αέρα/Air inlet diameter	Ø100
Κατανάλωση/Firewood consumption	2,7 kg/h
Βάρος/Weight	149 kg
Μέγιστο μήκος ξύλου/Max wood length	50 cm
Βεντυλατέρ/Ventilator	365 m³/h - 58 W
Εσωτερικές διαστάσεις/Internal dimensions	580x200 mm
Εξωτερικές διαστάσεις/External dimensions	800x595x475 mm
Έξοδοι ζεστού αέρα κιτ βεντυλατέρ/ Hot air outlets ventilation kit	4x120 mm

INSERT FLAT 80/60 A B C D E F G H I J K L M N O
 800 595 475 760 425 700 170 150 105 350 175 75 Ø97 Ø147 565

Πλάγια όψη/ Side view



Όψη/ Front view



Κάτοψη/ Top view

